

FÉDÉRATION DES OEUVRES LAÏQUES DE LA CREUSE

“ LA FABRIQUE DU CITOYEN ”



FÉDÉRATION CREUSE

la ligue de
l'enseignement

un avenir par l'éducation populaire



F O L 2 3

« L'ÉDUCATION
POPULAIRE N'EST PAS
L'ART D'APPRENDRE
QUELQUE CHOSE À
QUELQU'UN, MAIS
L'ART DE L'AIDER À
L'APPRENDRE LUI-
MÊME. »



LE MOT DU PRÉSIDENT

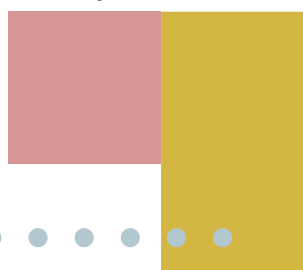
La Fédération des Œuvres Laïques de la Creuse est la section départementale de la Ligue de l'Enseignement.



Comme pour les autres membres du réseau national de la Ligue de l'Enseignement, notre objectif prioritaire est de contribuer à la formation, à l'épanouissement et à l'émancipation des individus, dans un esprit de responsabilisation citoyenne.

En fédérant des associations, la FOL23 vise à créer un véritable mouvement républicain de citoyens éclairés et participatifs, quelle que soit l'activité pratiquée (sports, loisirs, culture) et l'origine sociale.

Ces associations constituent notre armature et notre réseau de proximité. Elles assurent, sur le terrain, une mission indispensable de lien social et contribuent au dynamisme de la vie locale. Leurs activités multiples permettent aux habitants de notre département de s'émanciper dans le cadre convivial d'espaces collectifs consentis.

Les principaux objectifs poursuivis par la Fédération des Œuvres Laïques de la Creuse, à travers les nombreuses activités qu'elle met en place, peuvent se résumer ainsi :

- agir avec les habitants sur leur lieu de vie,
 - agir dans les milieux populaires,
 - être actrice de l'école,
 - œuvrer pour la reconnaissance et l'expression de la diversité culturelle,
 - œuvrer pour une citoyenneté qui s'exerce dans tous les espaces publics.
- 



En cela, nos missions et nos actions sont complémentaires de celles des pouvoirs publics, qui nous reconnaissent comme interlocuteur privilégié, et avec lesquels nous essayons de travailler le plus étroitement possible :

- avec la collectivité départementale sous forme de conventions,
- avec les administrations (Direction Départementale Jeunesse et Sports, Inspection Académique, Direction Départementale de l'Action Sanitaire et Sociale...),
- mais aussi avec des organismes parapublics (Caisse d'Allocations Familiales, Mutualité Sociale Agricole, Office Public Départemental HLM...) et autres grandes associations (Jeunesse au Plein Air, Secours Populaire...).

Les activités de la FOL23 se déclinent en 4 grands domaines d'intervention :

- les activités sportives avec l'USEP et l'UFOLEP, fédérations multisports et affinitaires,
- les activités de loisirs et de culture.

Mais aussi...

- le tourisme social et les séjours éducatifs avec le service vacances qui gère le centre de vacances de Super Besse,
- la socialisation, l'insertion avec les résidences Habitat Jeunes de Guéret, structures qui ne sont pas gérées pour le simple accueil et hébergement, mais comme des lieux d'apprentissage social et civique.

GÉRARD PALLEAUX,
PRÉSIDENT





L'ÉDUCATION POPULAIRE EN QUELQUES MOTS

On y participe souvent sans le savoir !

L'Éducation Populaire est une « **puissance d'agir** » dont chaque individu peut s'emparer pour devenir un citoyen éclairé et augmenter son émancipation personnelle tout en œuvrant pour un collectif solidaire et démocratique... Véritable espace d'innovation et de transformation sociale, en complément de la puissance publique.

C'est une mosaïque de mouvements, **d'associations**, de groupements, etc. où l'on s'associe pour agir à travers une multiplicité de domaines tous relatifs à nos existences humaines prises dans leur environnement !

L'Éducation Populaire vise la défense et la promotion de l'intérêt général grâce à des actions collectives dans les nombreux domaines tels que l'éducation, la culture, le sport, les loisirs, les vacances, la santé la protection de l'environnement et des populations, les sciences, le numérique, l'habitat, l'économie sociale... Tous les secteurs majeurs du **développement humain** !

C'est l'art d'apprendre le vivre ensemble tout en s'enrichissant des savoirs des autres...

« Ensemble des pratiques éducatives et culturelles qui œuvrent à la transformation sociale et politique en travaillant à l'émancipation des individus et du peuple et augmentent leur puissance démocratique d'agir ».

CHRISTIAN MAUREL « EDUCATION
POPULAIRE ET PUISSANCE D'AGIR »
L'HARMATTAN 2010.

QU'EST CE QUE LA FOL23 ?

UNE FÉDÉRATION D'ASSOCIATIONS...

La Fédération des Œuvres Laïques regroupe chaque année entre 180 et 200 associations soit environ 7500 adhérents qui animent la vie locale. La constitution d'un réseau tel quel favorise le partage de son expérience, de ses pratiques et la coopération sur des projets communs.

LA DEFENSE DE LA CITOYENNETE...

Favorisant l'épanouissement en tant que citoyen, acteur d'une vie harmonieuse et épanouie au sein de la communauté. C'est aussi l'émergence des citoyens de demain via l'ouverture d'esprit et le rappel des droits et devoirs de chacun.

DES VALEURS...

Telles que la laïcité, la démocratie, la solidarité, l'humanisme, la convivialité, la fraternité, ou encore l'altruisme animent notre quotidien.

DES ACTIONS ACCESSIBLES....

Par tous et toutes et à tout âge permettant à chacun de comprendre la société où il vit, de développer des initiatives collectives.

UN ENGAGEMENT EN FAVEUR DE L'EDUCATION POPULAIRE...

S'appuyant sur un champ d'action divers et varié : sport, culture, loisirs, numérique, les vacances et bien d'autres encore.

ORGANIGRAMME DES SALARIÉS

SIEGE

DIRECTION GENERALE
CORREIA DE PAIVA Clément
05 55 61 44 12

DÉVELOPPEMENT

THOMAS Bruno
05 55 61 44 11

JEUNESSE & CITOYENNETE

MIXA Manon
05 55 61 44 20

VIE ASSOCIATIVE & AFFILIATIONS

CASIMIR Manon
06 32 51 07 01

ESPACE DE VIE SOCIALE

DEVILLECHABROLLE
Hélène
06 59 45 85 45

CLIDIÈRE Delphine
05 55 61 44 15

COMPTABILITE

Contrôleur
Gestion
DISTINGUIN
Stéphane
05 55 61 44 14

Comptable
MICHAUD
Evelyne
05 55 61 44 19

ACTIONS EDUCATIVES

Sciences et
techniques
DAMIEN Nicolas
CART Joris
05 55 61 44 22

USEP
MALTERRE
Gauthier
CAMPAGNE
Sébastien
05 55 61 44 21

RESIDENCE HABITAT JEUNE

DIRECTION

GOSZKA Patricia
05 55 51 18 02

SECRETARIAT

BELTRAMO Alison
05 55 51 18 02

ENTRETIEN

Factotum
GERARD Martine

Agent
d'entretien
BIDAULT Alicia

ACCUEIL

KANE Yaye Fatou
05 55 52 08 71

ANIMATION

CASTELLS Sandrine
07 64 82 25 10

CENTRE PAUL LEGER

DIRECTION

TRAVERS Didier
04 73 79 60 49

Adjointe
DUCROT Alison

CUISINE

TRAVERS Maryse

FACTOTUM

CHANET Joël

SERVICE

PAILLER
Marie-Louise

PHELUT
Odile

FÉDÉRATION DES
ŒUVRES LAÏQUES DE LA
CREUSE



ORGANIGRAMME DU CONSEIL FÉDÉRAL

B U R E A U

Gérard PALLEAUX
PRÉSIDENT

Jean-PAUL ROUMILHAC
VICE PRÉSIDENT

Christian LAURANCE
VICE PRÉSIDENT

Julien BARDET
TRÉSORIER

Bernard MOUCHONNET
TRÉSORIER ADJOINT

Stéphane GAUMET
SECRÉTAIRE GÉNÉRAL

Nathalie SEGRET
SECRÉTAIRE
GÉNÉRALE ADJOINTE

Aude CADRAN
MEMBRE

Didier MARTINEZ
MEMBRE

Guy DESAGNAT
MEMBRE

Rébecca ROLLAND
MEMBRE

Pascal KHARADJI
MEMBRE

Didier DENIS
MEMBRE

Patrick DUBREUIL
MEMBRE

Louise MERCIER
MEMBRE

10 BONNES RAISONS DE S'AFFILIER À LA FOL23

01

UN RÉSEAU NATIONAL

Devenir membre d'un réseau qui regroupe structures et adhérents

02

MISE A DISPOSITION

Bénéficiaire de la mise à disposition de matériel et d'une salle de réunion

03

LOGICIEL

Accéder au logiciel de comptabilité BasiCompta, facile d'accès et efficace à un tarif préférentiel

04

REMISE

Bénéficiaire d'une remise de 15% sur les tarifications du catalogue d'animation de la FOL23

05

UN RÉSEAU ASSOCIATIF

Bénéficiaire d'une plateforme collaborative pour mutualiser et échanger avec les autres associations affiliées

06

VISIBILITÉ DÉPARTEMENTALE

Bénéficiaire d'une promotion de vos activités et de vos actions

07

ACCOMPAGNEMENT

Bénéficiaire d'un accompagnement dans la gestion de vos projets et de vos associations (Guid'Asso)

08

SERVICE CIVIQUE

Bénéficiaire d'un agrément pour accueillir des jeunes volontaires sans se préoccuper des démarches

09

SACEM

Bénéficiaire de réduction à la SACEM, jusqu'à 12,5%

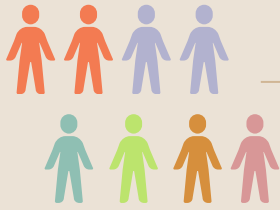
10

SACD

Bénéficiaire de réduction à la SACD, jusqu'à 20%

CHIFFRES CLÉS

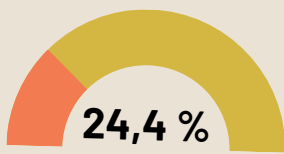
PLUS DE 90 ANS
D'ACTIVITÉ



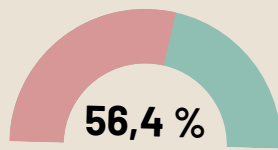
7 572 ADHÉRENTS À
LA FOL 23

188 ASSOCIATIONS AFFILIÉES

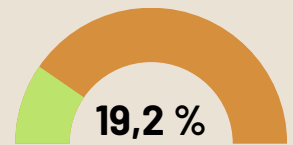
Affiliations 2024/2025



USEP



UFOLEP



SOCIO CULTURELLE

PRÈS DE 20 000 BÉNÉFICIAIRES
DES ACTIONS DE LA FOL EN
2023/2024

254 ACTIONS

25 SALARIÉS

Vacances

6274

Actions éducatives

5283

Sport

3432

Citoyenneté

816

F O L 2 3



ACTIONS ÉDUCATIVES





MISSION ASTRONOMIE

La FOL23 a été labellisée «Ecole d'Astronomie» par l'Association Française d'Astronomie (AFA) par l'intermédiaire de son médiateur, agréée et habilitée. Cette école permet, au travers d'observations, la découverte du patrimoine immatériel de la Creuse car nous avons la chance d'avoir un ciel de qualité remarquable.

NOS ACTIONS

Nos formes d'actions sont diverses en fonction du public. Nous organisons des nuits aux étoiles, des transits d'exoplanètes, des conférences, des stages Petite Ourse et des formations Première étoile. Nous développons également des projets territoriaux sur cette thématique afin d'accompagner les partenaires qui souhaitent travailler sur cette thématique alliant sciences et imaginaires.

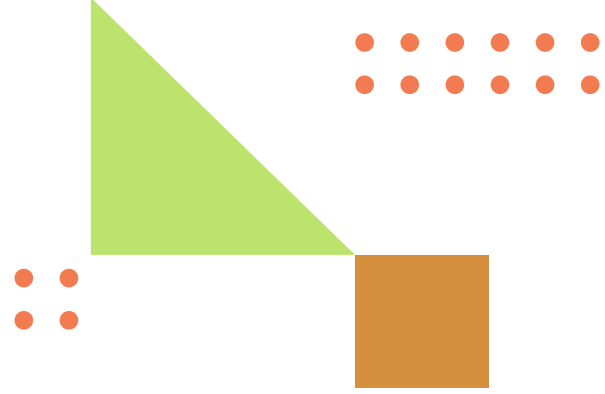
PUBLIC

Nous intervenons sur l'ensemble du territoire creusois et à destination de tous. Ecoles, collèges, lycées, accueils de loisirs, collectivités territoriales sont nos partenaires permettant la mise en place de nos actions.

Joris CART - animscience2@fol-23.fr
06 58 19 11 56

Crédit  Mutuel





MISSION SCIENCE

A la confluence entre les milieux scientifiques, culturels et éducatifs, la FOL 23 offre une multitude de regards, un espace de dialogue qui, grâce à une découplage entre les disciplines et champs de compétences, permet à la culture scientifique de prendre sa place sur le territoire local.

NOS ACTIONS

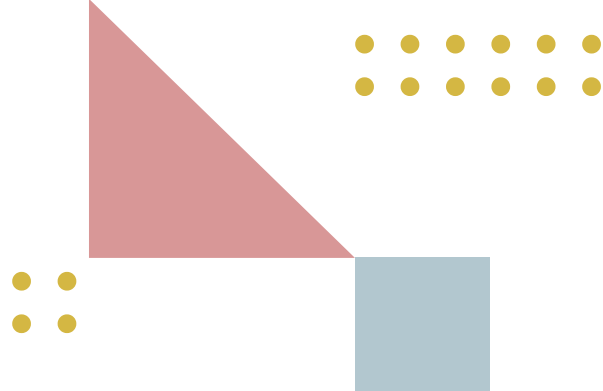
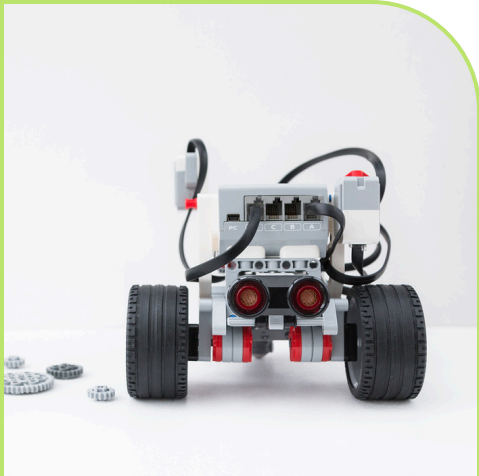
Nos formes d'actions sont diverses en fonction du public. Nous formons, nous sensibilisons, nous partageons en fonction des publics. Notre thématique est la science au sens large. Nous nous adaptons aux besoins de nos partenaires. Nous organisons des événements, formations, programmes pédagogiques sur des thèmes multiples comme par exemple la gestion de l'eau, l'énergie, les sciences sociales qui permettent de comprendre notre monde.

PUBLIC

Nous intervenons sur l'ensemble du territoire creusois et à destination de tous. Ecoles, collèges, lycées, accueils de loisirs, collectivités territoriales sont nos partenaires permettant la mise en place de nos actions.

Nicolas DAMIEN - 06 23 00 45 81
animscience@fol-23.fr





MISSION ROBOTIQUE

La FOL23 est partenaire du projet "robotique et éducation populaire", porté par la L.E.N.A. Le projet vise à accompagner la mise en place de parcours éducatifs de robotique en temps péri et extrascolaires et ainsi faire émerger des vocations et des actions sur le département.

NOS ACTIONS

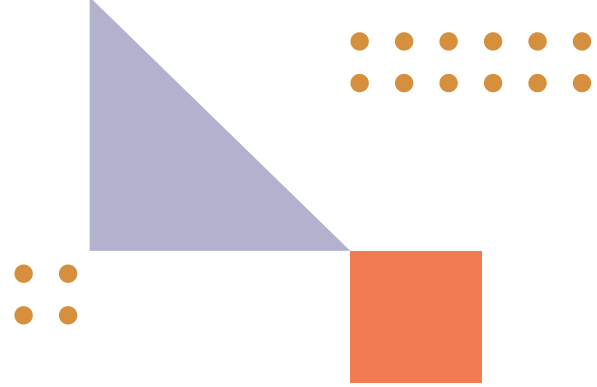
Nos formes d'actions sont diverses en fonction du public. Nous organisons des ateliers robotiques sur plusieurs types de robots afin de mieux appréhender le codage informatique, les rouages machines et le fonctionnement général. Nous développons avec nos partenaires des actions de formations afin d'être toujours plus nombreux à pouvoir déployer cette action sur le département.

PUBLIC

Nous intervenons sur l'ensemble du territoire creusois et à destination de tous. Ecoles, collèges, lycées, accueils de loisirs, collectivités territoriales sont nos partenaires permettant la mise en place de nos actions.

Nicolas DAMIEN - 06 23 00 45 81
animscience@fol-23.fr





MISSION USEP

Par les missions confiées par l'Education Nationale, en tant que service sportif de la Ligue de l'Enseignement, l'USEP 23 s'engage chaque année à mettre en place des actions au profit des jeunes élèves creusois du premier degré. Cette mission se traduit par la mise en place de rencontres sportives associatives inter-écoles.

NOS ACTIONS

Seule fédération sportive habilitée à organiser des rencontres sportives entre les différentes écoles publiques d'un même secteur et pendant le temps scolaire, l'USEP s'engage chaque année sur des temps forts tels que :

- La Journée Nationale du Sport Scolaire
- La Journée de l'Olympisme
- Le Savoir Rouler à Vélo

Chaque secteur est sollicité en début d'année pour une réunion de rentrée afin de mettre en place un calendrier d'activités par cycle.

PUBLIC

L'USEP de la Creuse concerne l'ensemble des enfants scolarisés dans une école publique du premier degré.

G a u t h i e r M A L T E R R E - u s e p 2 3 @ f o l - 2 3 . f r
0 5 5 5 6 1 4 4 2 1 / 0 6 1 4 5 0 0 0 7 1

F O L 2 3

VIE
FÉDÉRATIVE



B A S I C O M P T A

BasiCompta® est un logiciel de comptabilité développé par AWA Solutions, coopérative d'associations de l'Économie Sociale et Solidaire s'attachant à proposer des services numériques et graphiques aux associations, à des prix abordables.

NOS ACTIONS

La FOL23 est habilitée à vous proposer une formation BasiCompta.

- Les avantages :
 - Un accompagnement et une formation initiale pour paramétrer le logiciel et rappeler les règles élémentaires en comptabilité associative ;
 - Un logiciel accessible à tous (même pour les néophytes en comptabilité !) ;
 - Un référent attitré pour répondre à vos questions en cours d'année ;
 - Un site de ressources en ligne (FAQ, formations vidéos).
- Les points forts :
 - le prix ; la simplicité ; l'assistance et l'accompagnement ; les évolutions constantes
- Comment ça marche ?
 - Seule une connexion internet est indispensable pour son utilisation.

PUBLIC

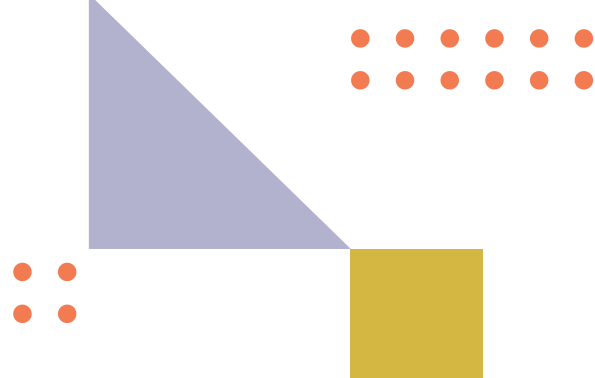
Toutes associations souhaitant un outil de comptabilité, sauf celles assujetties à la TVA.

Manon MIXA - jeunesse@fol-23.fr
05 55 61 44 20



Guid'Asso

Creuse



GUID'ASSO

Le Guid'Asso porte un service de proximité auprès des associations : accueil, orientation, information et accompagnement. L'objectif est de rendre l'appui aux associations lisible, visible et accessible, par la construction d'un réseau d'acteurs multiples (collectivités, structures porteuses d'une mission de service public, réseaux associatifs, associations...).

NOS ACTIONS

Conseils, primo-information quant aux éléments fondamentaux de la vie associative vous seront proposés. Nous vous délivrerons également les informations de base et vous expliquerons les démarches essentielles. Une multitude de thématiques seront abordées : vie statutaire, financements, gouvernance, fiscalité et bien d'autres.

Toutes les associations labellisées bénéficieront également de formations.

PUBLIC

Toutes les associations creusoises ou les associations en cours de création quel que soit leur objet (culturel, loisirs, sportifs, social, etc...) sont éligibles à la labellisation Guid'Asso.

Manon CASIMIR - cava23@foi-23.fr
06 32 51 07 01

F O L 2 3

● CITOYENNETÉ ●



SERVICE CIVIQUE

Les essentiels du Service Civique :

- Mission d'intérêt général de 8 mois (en moyenne)
- 24h/semaine
- Prise en charge du financement du volontaire à 80% par l'Etat
- Ne se substitut pas à l'emploi
- Indemnité non imposable

NOS ACTIONS

Grâce à son habilitation, la FOL23, dans son rôle d'intermédiation, accompagne les associations et collectivités, à l'accueil d'un volontaire : aide à la création de fiche mission, aide au recrutement, gestion de tout l'administratif, accompagnement du volontaire...

La FOL23 est également habilitée à former tous les jeunes en Service Civique (formation obligatoire) ainsi que les tuteurs avec le soutien des services de l'État.

PUBLIC

Tous les jeunes de 16 à 25 ans (30 ans pour les personnes en situation de handicap) peuvent prétendre au dispositif.

Toutes les structures, à but non lucratif (association, collectivité,...) peuvent recruter un volontaire en service civique.

Manon MIXA - jeunesse@fol-23.fr
05 55 61 44 20

lire & faire lire

LIRE ET FAIRE LIRE

Lire et Faire Lire est un dispositif **GRATUIT**.

Des bénévoles de 50 ans ou plus, offrent de leur temps libre, pour proposer des lectures à des enfants, au sein de structures éducatives mais aussi lors d'évènement ponctuels.

Deux objectifs :

- objectif culturel et éducatif : développement de la lecture, promotion de la littérature de jeunesse, découverte du patrimoine littéraire
- objectif d'échange intergénérationnel

NOS ACTIONS

La FOL23, coordonne la mise en place du dispositif sur le territoire (hors crèches qui est piloté par l'UFAD23) : recherche de bénévoles et de structures, mise en relation, suivi administratif, assurance pour les bénévoles.

La FOL23 propose également des formations gratuites pour les bénévoles.

PUBLIC

- Bénévoles de 50 ans ou plus
- Toutes structures éducatives accueillant des enfants (crèche, école, ALSH, collèges, bibliothèques)

Manon CASIMIR - cava23@fol-23.fr
06 32 51 07 01

LE CERCLE CONDORCET ET L'UNIVERSITÉ POPULAIRE

A l'occasion du bicentenaire de la Révolution Française en 1989 et en hommage aux philosophes des Lumières, et notamment au Marquis de Condorcet, la confédération, Ligue de l'Enseignement, a sollicité les Fédérations départementales pour créer des associations locales propres à alimenter le débat d'idées.

Le cercle Condorcet a ainsi vu le jour à l'initiative de la FOL23. Cercle laïque, il s'attache, par la volonté d'informations et d'étude, à développer l'esprit critique, la liberté de conscience et de ne plus laisser aux seuls experts le soin de penser à la place des citoyens éclairés par leurs travaux de recherche...

NOS ACTIONS

Pour que ces réflexions puissent dépasser le cadre des membres de ce cénacle, la FOL23 et le Cercle Condorcet ont mis en place une Université Populaire qui accueille sous forme de conférences publiques toute personne intéressée par les sujets exposés.

PUBLIC

Tous les citoyens intéressés par les débats d'idées. Les thématiques abordées étant très variées et souvent locales, bon nombre de personnes peuvent être intéressées.

Manon MIXA - jeunesse@fol-23.fr
05 55 61 44 20



ESPACE DE VIE SOCIALE

Un Espace de Vie Sociale (EVS) est un lieu de proximité qui développe des actions collectives permettant le renforcement des liens sociaux et familiaux ainsi que les solidarités de voisinage ; la coordination des initiatives favorisant la vie collective et la prise de responsabilité des usagers ; la participation des associations.

NOS ACTIONS

L'EVS est un lieu d'accueil, dans lequel il est libre d'entrer et de sortir. C'est un espace de convivialité, de rencontres favorisant les liens sociaux entre individus. C'est aussi lieu d'accueil, d'information et d'orientation mais également d'activités diverses et variées. Autrement dit, c'est un lieu pour les habitants, les actions menées en concertation avec eux, relèvent donc de leurs besoins : activités sportives, activités culturelles et/ou de loisirs, soutien scolaire, apprentissage du français, aide administrative.

PUBLIC

Situé 8 rue du Dr Brésard, à Guéret, c'est un lieu au sein duquel l'intergénérationnalité et la mixité sociale sont primordiales. Il s'adresse à tous les habitants de la municipalité.

H é l è n e D E V I L L E C H A B R O L L E

e v s @ f o i - 2 3 . f r - 0 6 5 9 4 5 8 5 4 5

F O L 2 3



VACANCES





VACANCES

Acteur majeur du tourisme social, la FOL23, via le service vacances, permet à tous et toutes de partir à la découverte de nouveaux horizons. Colonies de vacances, classes découvertes ou encore de séjours en famille font partie de notre offre de service.

NOS ACTIONS

Nous proposons aux établissements scolaires des projets de classes découvertes et/ou de séjours éducatifs axés sur des thématiques pédagogiques en lien avec la découverte des différents milieux (mer, montagne, campagne).

Nous sommes aussi organisateurs, et ce depuis plusieurs années, de colonies de vacances, de séjours apprenants ainsi que de séjours familles dans nos centres et/ou en France.

PUBLIC

Notre mission s'adresse à tous les enfants et familles creusoises ainsi qu'aux établissements scolaires de la maternelle jusqu'au lycée.

Manon MIXA - jeunesse@fol-23.fr
05 55 61 44 20



L'univers des vacances en famille, entre amis



L'univers des vacances et des séjours éducatifs pour enfants et adolescents





CENTRE PAUL LÉGER

Situé en Auvergne sur le versant sud du Sancy, à Super-Besse, le centre d'hébergement et d'accueil se situe à proximité directe de la station connue pour ses activités neige mais également pour ses découvertes touristiques de montagne. D'une capacité de 176 lits, il vous propose un hébergement collectif en pension complète ou en demi-pension.

NOS ACTIONS

Vous bénéficierez directement sur place d'un local pour ranger les VTT, d'une location de matériel neige (skis, luges, protections), d'une salle de séchage et d'un local de stockage des skis au pied des pistes. L'hiver, nous proposons également un service de navette gratuit pour se rendre sur les pistes. Pour vous détendre, vous pourrez profiter d'une salle de séjour, d'un espace télévision et de nombreuses animations. Grand parking sur place.

PUBLIC

Nous proposons l'accueil de groupes scolaires (de la maternelle au lycée), de colonies de vacances, de groupes adultes (associations, comité d'entreprise ou autre) ainsi que de familles.

Didier TRAVERS - superbesse@fol-23.fr
04 73 79 60 49



la CREUSE
le Département

La Région
Auvergne-Rhône-Alpes

F O L 2 3

ACCOMPAGNEMENT
SOCIO ÉDUCATIF

RÉSIDENCES HABITAT JEUNES

Les Résidences Habitat Jeunes proposent 90 logements meublés (54 studios et 36 chambres) dont 2 sont P.M.R. Situés Rue Allende et 39 Rue de Jouhet, ils sont tous conventionnés et ouvrent droits à l'APL. Chaque résident peut bénéficier, s'il le souhaite, d'un accompagnement complémentaire, visant à son insertion sociale et socio-professionnelle.

NOS ACTIONS

Toute l'année, l'équipe d'animation en partenariat avec les associations creusoises propose : des animations socio-culturelles, sportives et de loisirs, des ateliers TradeSchool, des actions de prévention santé, de l'aide à la mobilité, à l'emploi, à l'autonomie, une palette de services : laverie, internet, location de vélos, espace de trocs, frigo solidaire, tickets de cinéma. Chaque résidence est équipée d'espaces collectifs.

PUBLIC

Les Résidences accueillent environ 200 jeunes par an pour des séjours allant d'une semaine à trois ans maximum. Il s'agit de jeunes âgés de 16 à 30 ans dans des situations professionnelles différentes. Qu'ils soient en stage, en formation, étudiants, apprentis, salariés, ou suivis par la Mission Locale, tous peuvent en bénéficier.

Patricia GOSZKA - 05 55 51 18 02
07 62 06 77 99
residencesjeunes@fol-23.fr

F O L 2 3

FÉDÉRATIONS
SPORTIVES

USEP

Chargée d'une mission de service public, l'Union Sportive de l'Enseignement du Premier Degré, partenaire privilégié de l'école, s'engage à développer des projets avec la participation active des enfants pour accompagner, enrichir et diversifier des enseignements scolaires, en particulier l'EPS et l'éducation civique, dans le cadre de l'association de l'école.

NOS ACTIONS

Durant toute l'année scolaire, le CD USEP 23 propose une multitude d'activités :

- 130 rencontres sportives associatives inter-écoles
- Randonnées pédestres afin de faire découvrir ou redécouvrir le patrimoine Creusois
- Des bals de danses traditionnelles du Limousin
- Des formations pour les enseignants
- Des classes sportives sans nuitées

PUBLIC

51 associations d'école

3279 licenciés dont 722 élèves de maternelles

2279 élèves d'élémentaire et 278 adultes

G a u t h i e r M A L T E R R E - u s e p 2 3 @ f o i - 2 3 . f r
0 5 5 5 6 1 4 4 2 1 / 0 6 1 4 5 0 0 0 7 1



U F O L E P

L'Union Française des Œuvres Laïques d'Education Physique dite UFOLEP a été créée en 1928 au sein de la Ligue de l'Enseignement. Il s'agit de la 1ère fédération sportive affinitaire de France, agréée par le Ministère des Sports. Elle présente une double ambition de fédération multisports et de mouvement d'idées dans la société d'aujourd'hui et de demain.

NOS ACTIONS

Pour développer ses actions, l'UFOLEP s'appuie sur ses 130 associations sportives affiliées dans des domaines sportifs différents (cyclisme, pétanque, activités physiques d'entretien, tennis de table, gymnastique, activités motocyclistes et bien d'autres). Notre fédération attache une grande importance à des sujets tels que l'inclusion par le sport, le sport santé, le développement de la motricité des plus jeunes, le maintien de l'autonomie des personnes âgées.

PUBLIC

L'UFOLEP s'adresse à tous les publics, de la petite enfance aux seniors en passant par les enfants, les adolescents, les adultes et les personnes en situation de handicap. L'objectif étant de permettre à tous la pratique d'une activité sportive. Chaque sport est adapté par l'équipe d'éducateurs sportifs pour les rendre accessibles à tous.

V é r o n i q u e M I C H N O W S K Y - 0 5 4 4 3 0 0 7 9 6
u f o l e p 2 3 @ w a n a d o o . f r

FÉDÉRATION DES OEUVRES LAÏQUES DE LA CREUSE

20 Chemin des Granges - 23000 Guéret
contact@fol-23.fr
05 55 61 44 10

SITE INTERNET

