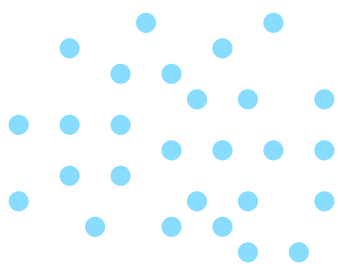


2025
2026



Fédération des Œuvres Laïques de la Creuse
Catalogue des prestations Astro

Expositions célestes

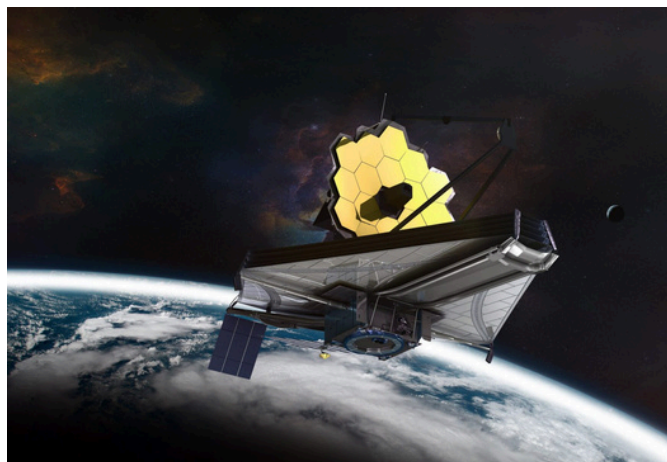
- **Deux expositions pour parcourir l'espace :**

→ **James Webb : des images pour la science :**

12 panneaux d'exposition pédagogique, visuelle et sonore qui permet de découvrir des photographies du satellite spatial. Au cours de la visite, les participants pourront aussi découvrir les sonifications de certains des clichés réalisés par la Nasa.

→ **Mémoires d'autres mondes :**

18 panneaux consacrés à la découverte du système solaire et de son histoire.



- **Surface d'exposition :** 15m²
- **Besoin matériel :** électricité
- **Temps d'exposition :** session d'une semaine (Lundi à lundi)

Lors de la mise en place de l'exposition, un animateur sera présent sur site pour la présentation de l'exposition le lundi d'ouverture. Si vous souhaitez compléter l'exposition avec d'autres activités, vous pouvez faire votre choix dans les pages suivantes.

TARIFS

660 € la semaine d'exposition

(Ce tarif comprend les déplacements et la logistique d'installation)

1/2 journée de présence de l'animateur le lundi.

Catalogue des prestations



Escape game de Galilée

- **Découvrir l'univers de Galilée :**

Au travers d'un escape-game, les participants doivent résoudre de nombreuses énigmes et aider Galilée à retrouver son télescope à temps pour faire ses observations.

- **Moyens à disposition :**

La présence d'un animateur est indispensable pour le bon déroulé d'une partie et la réalisation d'un débriefing afin de comprendre les notions scientifiques abordées pendant la partie.

- **Besoins logistiques :**

→ Un espace d'un minimum de 12m² est nécessaire

→ Un accès à l'électricité



- **Durée de l'intervention :**

Chaque partie dure au maximum 45min (+15 min de bilan avec les participants).

Une inscription des groupes participants (maximum 6 personnes par groupe) est nécessaire pour éviter les temps d'attente.

TARIFS

440 € la journée (7 parties)

(Ce tarif comprend le déplacement , 1h d'installation +1h de rangement)

Observation du soleil et découverte de la mécanique céleste

- **Observer notre étoile :**

Avec différents outils, les participants pourront observer le soleil sans risque. C'est l'occasion pour les participants de comprendre le système soleil-terre-lune et notre place dans la voie lactée.

- **Moyens à disposition :**

- Un animateur
- 3 outils d'observations
- Une malle pédagogique

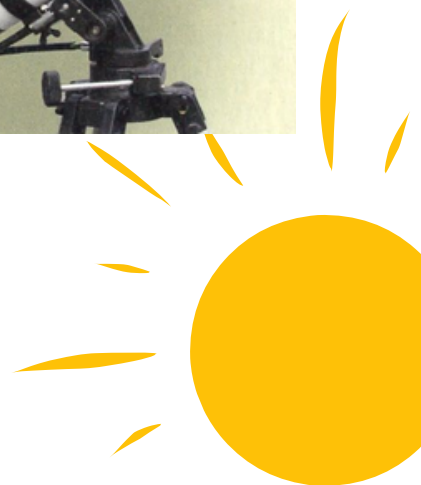
- **Besoins logistiques :**

- Un espace dégagé de Sud-Est → Ouest
- Une salle pour les activités avec un accès à l'électricité

- **Organisation pédagogique :**

Grand public : Ouvert à tous sans inscription

Scolaire : animation de 1h30 par classe



TARIFS

220 € la demi-journée

(Ce tarif comprend les déplacements et la logistique d'installation)



Soirée d'observation

Nuit aux étoiles :

Découvrir notre voute céleste et apprendre à se repérer parmi les étoiles. A l'issue d'une soirée, les participants sauront manipuler différents types de télescopes et seront autonomes pour commencer à se repérer dans le ciel nocturne.

- **Moyens à disposition :**

→ L'animateur vient avec un minimum de 6 télescopes optiques ainsi qu'un télescope permettant de faire de l'astrophotographie.

→ Une présentation du logiciel Stellarium est réalisée en amont de l'observation pour préparer la soirée.

- **Besoins logistiques :**

→ Une salle avec un accès à l'électricité pour la présentation

→ Un espace le plus dégagé possible sur l'horizon pour les observations.



TARIFS

325 € la soirée

(18h→ 22h hiver ; 21h→ 1h été)

(Ce tarif comprend les déplacements et la logistique d'installation)

Utilisation des télescopes

- **Comprendre et manipuler un télescope :**

Permettre à tous de comprendre, monter et utiliser différents types de télescopes (lunettes de Galilée, Dobson, Celestron). Au terme de l'intervention, les participants doivent pouvoir se sentir concernés par l'astronomie, qui contrairement à une idée reçue, n'est pas un milieu fermé.

- **Moyens à disposition :**

- 5 télescopes
- Une malle pédagogique

- **Besoins logistiques :**

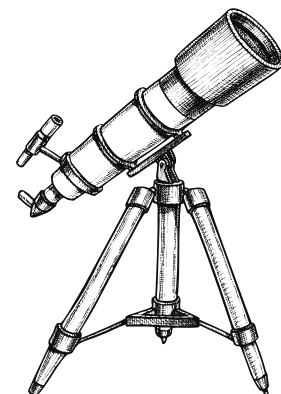
- Une salle avec un accès à l'électricité
- Un milieu ouvert orienté Nord



- **Organisation pédagogique :**

Grand public : Ouvert à tous sans inscription

Scolaire : animation de 1h30 par classe



TARIFS

220 € la demi-journée

(Ce tarif comprend les déplacements et la logistique d'installation)

Se repérer dans le ciel

- **Connaitre les différentes constellations et les repérer :**

De nombreuses techniques permettent de se repérer dans le ciel au fil des saisons. Que ce soit avec des histoires mythologiques, des étoiles remarquables ou des outils techniques, les participants pourront repérer, à l'issue de l'activité, les principaux éléments du ciel.

- **Moyens à disposition :**

- Matériel informatique
- Une malle pédagogique
- Carte du ciel offerte aux participants

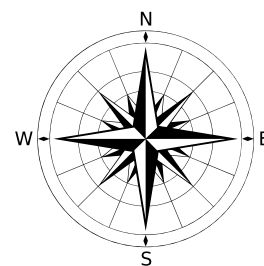
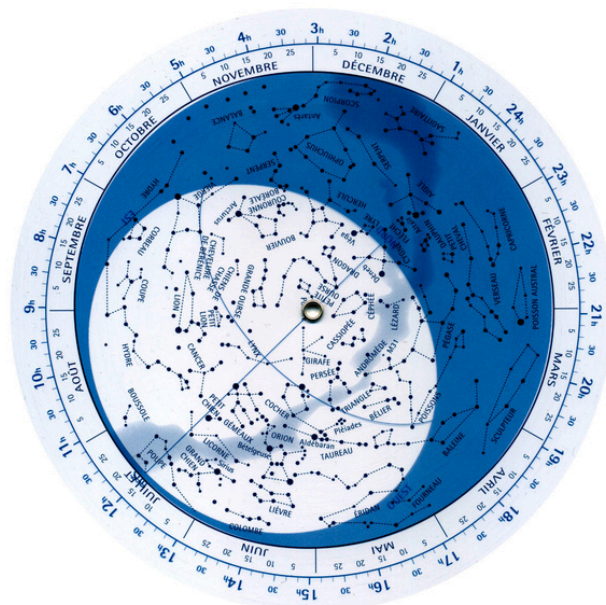
- **Besoins logistiques :**

- Une salle avec un accès à l'électricité

- **Organisation pédagogique :**

Grand public : Ouvert à tous avec ou sans inscription

Scolaire : animation de 1h30 par classe



TARIFS

220 € la demi-journée

(Ce tarif comprend les déplacements et la logistique d'installation)

Catalogue des prestations

Contes et légendes du ciel

- **Découvrir la voûte céleste en histoire :**

Depuis toujours l'Homme a contemplé le ciel et les étoiles. Au travers de cette action, les participants pourront découvrir des contes et légendes issus de différentes cultures.

- **Moyens à disposition :**

→ Projecteur et documentation

- **Besoins logistiques :**

→ Une salle avec un accès à l'électricité

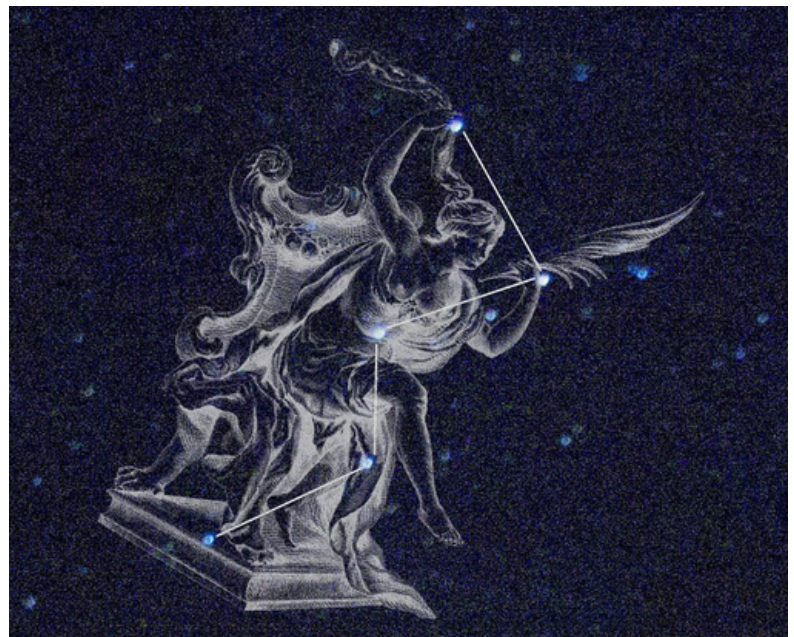
→ Une espace pour projeter

→ Un espace "confortable" pour les participants

- **Organisation pédagogique :**

Grand public : Ouvert à tous avec ou sans inscription

Scolaire : animation de 1h30 par classe



TARIFS

220 € la demi-journée

(Ce tarif comprend les déplacements et la logistique d'installation)

Catalogue des prestations

Réalité virtuelle

- **Découvrir le système solaire en réalité virtuelle :**

Les participants prendront les commandes d'un vaisseau spatial pour partir à la découverte du système solaire. Ce voyage, à la fois immersif et pédagogique, abordera différentes notions de l'astronomie.

- **Moyens à disposition :**

→ 10 casques de réalité virtuelle

- **Besoins logistiques :**

→ Un accès à l'électricité

→ Un espace de 15 à 20m² pour pouvoir utiliser les 10 casques simultanément

→ Des chaises

- **Organisation pédagogique :**



Grand public : Ouvert à tous sans inscription

Scolaire : animation de 1h30 par classe



TARIFS

220 € la demi-journée

(Ce tarif comprend les déplacements et la logistique d'installation)

Catalogue des prestations

Infox astro

- **Apprendre à trier les informations dans le cas de l'astronomie :**

Avec le développement toujours plus important des réseaux sociaux et des médias "d'informations", les fake-news sont de plus en plus présentes. A travers la thématique de l'astronomie, les participants pourront apprendre à être plus alertes face aux informations.

- **Moyens à disposition :**

- Malle pédagogique
- Matériel informatique

- **Besoins logistiques :**

- Une salle avec un accès à l'électricité
- Un espace pour projeter

- **Organisation pédagogique :**

Grand public : Ouvert à tous avec ou sans inscription

Scolaire : animation de 1h30 par classe

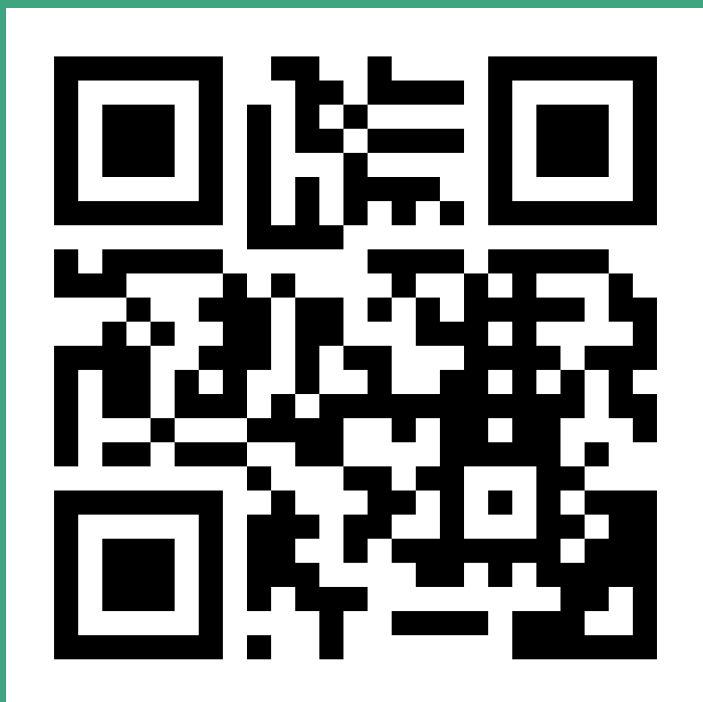


TARIFS

220 € la demi-journée

(Ce tarif comprend les déplacements et la logistique d'installation)

Notre site internet



Notre Facebook



Les prestations de la Fédération des Œuvres Laiques de la Creuse

FOL 23

20 Chemin des Granges

23000 GUERET

05 55 61 44 10

contact@fol-23.fr

POLE SCIENCES ET TECHNIQUES :

05 55 61 44 22 / 06 23 00 45 81

animscience@fol-23.fr